

CONTOPPACCELERATOR 20

Aditiv pentru accelerarea timpului de hidratare și întărire a șapelor pe bază de ciment

Standard: EN 13139
Pagina 1 din 5

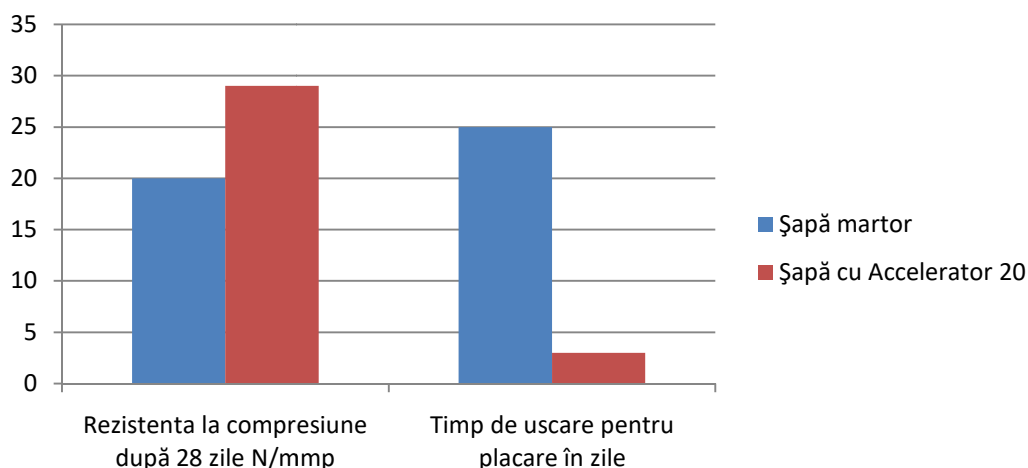
Producator: Knopp – Germania
Fisă tehnică: ediția 2013-10

Avantaje:



- Oferă timp redus de uscare, cu obținerea unui conținut de umiditate între 2-4%, metoda CM.
- Reduce timpul de uscare a șapelor de ciment până la **2-4 zile**.
- Îmbunătățește rezistența mecanică a șapelor de ciment aditivate.
- Disponibil și în varianta cu fibre PPR pentru șape la pardoseli cu încălzire.

Comparație caracteristici șapă aditivată și aditivată cu Contopp Accelerator 20



Domeniu de aplicare:

- Pentru realizarea șapelor pe bază de ciment, pentru aditivarea șapelor în încăperi prevăzute cu încălzire înglobată în pardoseală.
- Adecvat și pentru spații umede și suprafețe exterioare.



CONTOPPACCELERATOR 20

Aditiv pentru accelerarea timpului de hidratare și întărire a șapelor pe bază de ciment

Standard: EN 13139
Pagina 2 din 5

Producator: Knopp – Germania
Fisă tehnică: ediția 2013-10

Date tehnice:

Culoare:	Verde
Formă:	Lichid
Temperatura de punere în operă prelucrare:	Peste +5 °C
Termen de valabilitate:	12 luni de la data fabricației
Depozitare:	Protejat de razele solare și de îngheț.

Mod de întrebuințare:

- Respectați dozajul (0,5l per amestec / 50 kg ciment – corespunde cu 1,1 % din greutatea cimentului).
- Aditivul se adaugă în amestecul deja umed. Proporție apă/ciment < 0,52 %.
- Timpul de malaxare după adăugarea tuturor componentelor este de cel puțin 2 minute.

Consum:

- 1,3% din greutatea cimentului. (0,5litri / 50kg ciment).

Exemplu de dozaj:

Rețetă / amestec:	Șapă fără aditiv	Șapă cu CONTOPP®	Unitatea de măsură
Ciment	50	50	kg
Agregate ¹⁾	320	320	kg
Aditiv	-	0,5 ²⁾	l
Raport apă/ciment	0,70 - 0,80 %	0,46 - 0,48 %	Procente

Rezultate obținute:

	Șapă fără aditiv	Șapă cu CONTOPP®	Unitate
Rezistență la tracțiune din încovoiere (28 zile)	F4	F4	N/mm ²
Rezistență la presiune (28 zile)	C20	C25	N/mm ²



CONTOPPACCELERATOR 20

Aditiv pentru accelerarea timpului de hidratare și întărire a șapelor pe bază de ciment

Standard: EN 13139
Pagina 3 din 5

Producator: Knopp – Germania
Fisă tehnică: ediția 2013-10

Maturare:

	Șapă fără aditiv	Șapă cu CONTOPP®	Unitatea
Rezistență la trafic	72	24	Ore
Aplicabilitate ³⁾	≥ 28	2 - 4	Zile

¹⁾ conform DIN EN 13139

²⁾ corespunde cu 1,3 %M din greutatea ciment. CEM I.

³⁾ conform BEB (2002). Acest mortar ideal pentru șapă poate fi realizat numai prin respectarea instrucțiunilor de prelucrare menționate mai jos. Datele se referă la 40 – 50 mm pentru șape neîncălzite și la 65 – 70 mm pentru șape încălzite; condiții climatice normale la + 20°C și o umiditate relativă a aerului de 65%. În cazul varierii condițiilor de amestecare ale amestecului standard și CONTOPP®, calitatea mortarului de șapă îmbunătățit cu CONTOPP® va fi în general mai bună decât cea a amestecului standard.

Materii prime:

- CEM I 32,5 R sau CEM II (preferabil tipurile A) 32,5 R conform DIN EN 197 – consultați lista cu tipurile de ciment testate.
- Agregate conform DIN EN 13139.

Condiții climatice:

- Protecție împotriva curentului de aer și a radiației solare directe pe parcursul solidificării.
- Îndepărtarea surplusului de umiditate va fi efectuată cu jet de aer (4 x zilnic 20-30 min.).
- Tipul construcției și pregătirea șantierului conform DIN 18560.

Măsurarea maturării învelișului:

- Înainte de aplicarea stratului superior al pardoselii, trebuie măsurată umiditatea reziduală a șapei prin metoda CM conform fișei de pe indicația Asociației Federale pentru șape și învelișuri (BEB) din 1998: Indicație de lucru pentru măsurarea CM.



CONTOPP ACCELERATOR 20

Aditiv pentru accelerarea timpului de hidratare și întărire a șapelor pe bază de ciment

Standard: EN 13139
Pagina 4 din 5

Producator: Knopp – Germania
Fisă tehnică: ediția 2013-10

Certificate:

- DIN EN 13139: Granulația pietrelor la mortare.
- DIN EN 197-1: Ciment – Partea 1: Compoziția, cerințe și criterii de conformitate ale cimentului. normal (vezi fișa de indicații CONTOPP CEM II).
- DIN 18560: Șape în domeniul construcțiilor.

Protecția muncii:

- În cazul utilizării produselor noastre va fi respectată întotdeauna **igiena generală de lucru**.
- Sistemele de acceleratori CONTOPP® nu conțin solvenți, sau cloruri.

Ambalaj:

- Canistră din PVC de 35kg
- Butoi din polietilenă de 240kg
- Rezervor de 1100kg

Depozitare:

- În cazul depozitării corecte, produsele noastre nu prezintă nici o descompunere. De aceea, stabilitatea și reactivitatea nu sunt influențate de depozitare pe o perioadă de până la 12 luni.

INDICAȚII:

La utilizarea produselor noastre trebuie respectate, întotdeauna, regulile generale de igienă. Materiile prime prelucrate de noi și produsele realizate sunt supuse unor verificări stricte în cadrul fabricii. În cazul utilizării acestui produs nu este permis nici un produs de adaos de la alți producători. Ne rezervăm dreptul de a efectua modificări care au drept rezultat un progres tehnic. Esențiale pentru calitatea șapei sunt nisipul și calitatea cimentului, raporturile de amestec și prelucrarea conform regulilor consacrate în cadrul tehnicii de aplicare a șapelor. Toate datele sunt valabile pentru cazuri normale și sunt stabilite pe baza celor mai bune cunoștințe. O răspundere juridică directă nu poate deriva pe baza prezentei fișe de date. Atragem atenția, că produsele noastre și procedeul sus menționat trebuie verificate din punctul de vedere al compatibilității.

Versiune: 01/02/2008

- **Pentru mai multe informații vă rugăm să citiți cu atenție foaia informativă de Securitate.**



